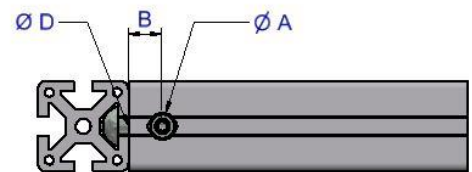
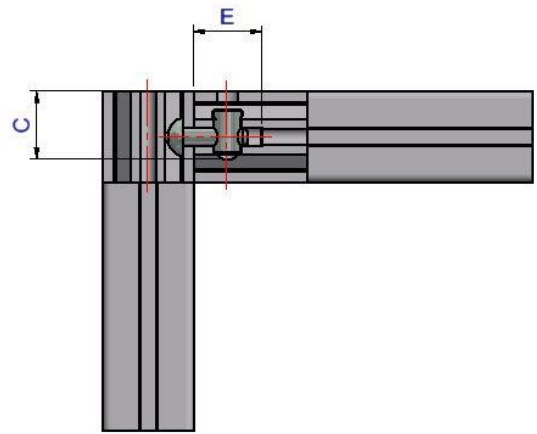
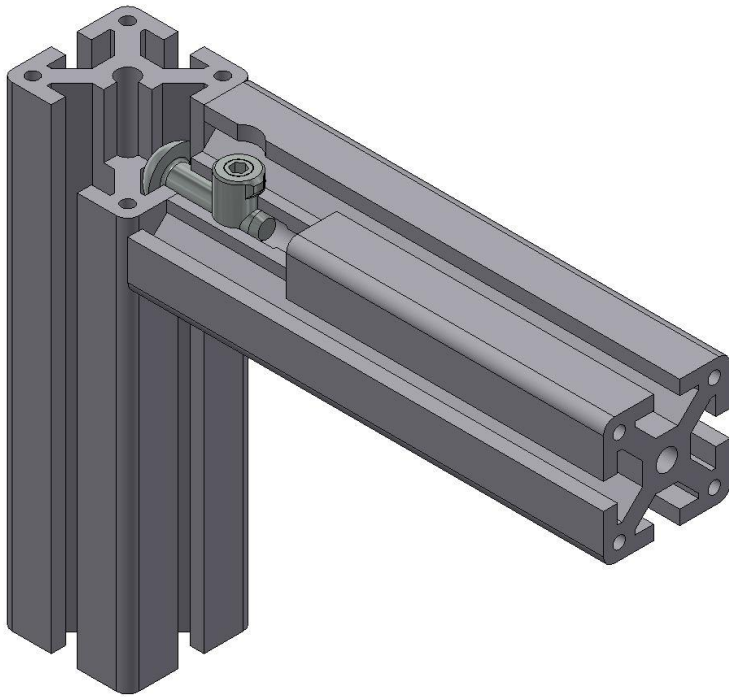


## Bearbeitungs- und Montagehinweise



40 S  
SV1001V



40 S VA  
SV1353V



40 SV  
SV1211V



40 SV ON  
SV1212V



40 SV VA  
SV1350V

SV= Verdrehsicherung

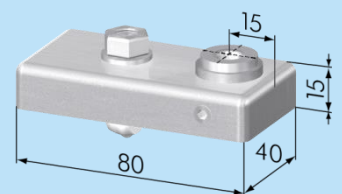
VA= Rostfrei

ON= bei geschlossenen Profilen

*Paletti*  
Profilsysteme

## Zentralspanner 40 S/SV

- Zum Einschieben in die Nut
- Bohrung für Spanngehäuse:  $\varnothing$  12mm (A), 15mm vom Profilende (B), 30mm tief (C)
- Stirnseitige Bohrung  $\varnothing$  6,8mm auf  $\varnothing$  8,5mm aufbohren (D), 30mm tief (E)
- Werkzeug: 4mm Inbusschlüssel
- Anzugsdrehmoment: 12 Nm (bei VA 6 Nm)
- Passende Bohrschablone: SZ6000V



SZ6000V