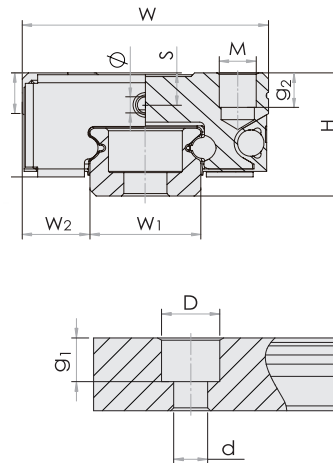
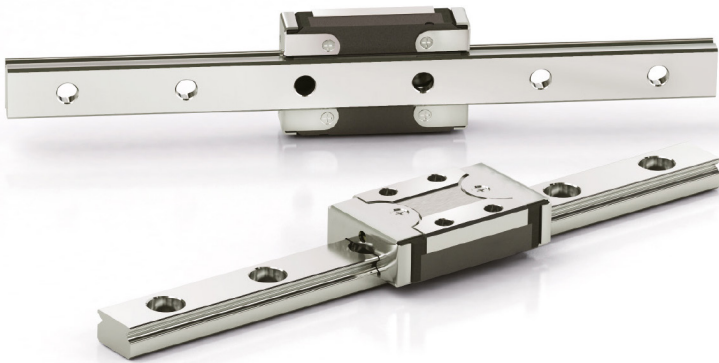
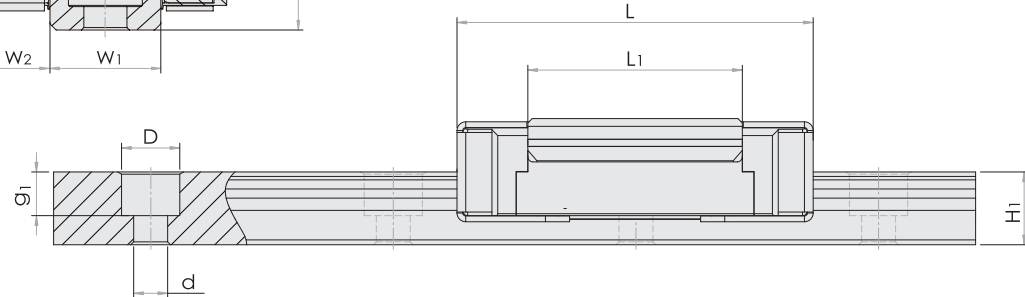


Serie EMR-M (schmale Ausführung)



EMR-M SUE Serie (stirnseitige Dichtungen, untere Dichtleisten, Verstärkungskappen)
EMR-M ZUE Serie (stirnseitige Dichtungen, untere Dichtleisten, Verstärkungskappen, integrierte Schmiereinheit)



Modell- bezeichnung	Dichtungs- typ	Montage Abmes- sung		Schienenabmessung [mm]				Wagenabmessung [mm]									Tragzahlen [N]		Statische Momente [Nm]			Gewicht		
		H	W ₂	W ₁	H ₁	P	D x d x g ₁	W	L	L ₁	h ₂	P ₁	P ₂	M x g ₂	Ø	S	T	C _{100B} (dyn)	C ₀ (stat)	Mr ₀	Mp ₀	My ₀	Wagen (g)	Schiene (g/m)
EMR 5MN	SUE/ZUE	6	3,5	5	3,5	15	3,5x2,4x1	12	16,8	10,0	5,0	-	8	M 2x1,5	0,7	1,3	2,0	335	550	1,7	1,0	1,0	3,5	116
EMR 5ML	SUE/ZUE	6	3,5	5	3,5	15	3,5x2,4x1	12	20,3	13,5	5,1	7	-	M 2,6x2,0	0,7	1,3	2,0	470	900	2,4	2,1	2,1	4	116
EMR 9MN	SUE/ZUE	10	5,5	9	5,5	20	6x3,5x3,5	20	31,9	20,5	8,7	10	15	M 3x3,0	1,3	2,2	3,3	1570	2495	11,7	6,4	6,4	18	301
EMR 9ML	SUE/ZUE	10	5,5	9	5,5	20	6x3,5x3,5	20	42,0	30,8	8,6	16	15	M 3x3,0	1,3	2,2	3,3	2135	3880	18,2	12,4	12,4	28	301
EMR 12MN	SUE/ZUE	13	7,5	12	7,5	25	6x3,5x4,5	27	37,0	22,0	11,2	15	20	M 3x3,5	1,3	3,2	4,3	2308	3465	21,5	12,9	12,9	34	602
EMR 12ML	SUE/ZUE	13	7,5	12	7,5	25	6x3,5x4,5	27	49,0	34,0	11,1	20	20	M 3x3,5	1,3	3,2	4,3	3240	5630	34,9	30,2	30,2	51	602
EMR 15MN	SUE/ZUE	16	8,5	15	9,5	40	6x3,5x4,5	32	45,1	27,0	13,3	20	25	M 3x5,5	1,8	3,3	4,3	3810	5590	43,6	27,0	27,0	61	930
EMR 15ML	SUE/ZUE	16	8,5	15	9,5	40	6x3,5x4,5	32	62,0	44,0	13,1	25	25	M 3x5,5	1,8	3,3	4,3	5350	9080	70,0	63,3	63,3	90	930

MN = normale Ausführung, ML = lange Ausführung

Die oben aufgeführten Tragzahlen und statische Momente sind berechnet nach der Norm: ISO 14728-Standard, Die dynamische Tragzahl C ist die in Wirkrichtung und Größe konstante Belastung, die 90% einer Gruppe gleicher Linearführungen unter identischen Bedingungen während einer nominellen Lebensdauer von **100 km** aufnehmen kann. Sofern ein Hersteller seine Tragzahlen auf einer nominellen Lebensdauer von **50 km** berechnet hat, können unsere Tragzahlen mit dem Faktor **1,26** multipliziert werden, zum Tragzahlen-Vergleich.

