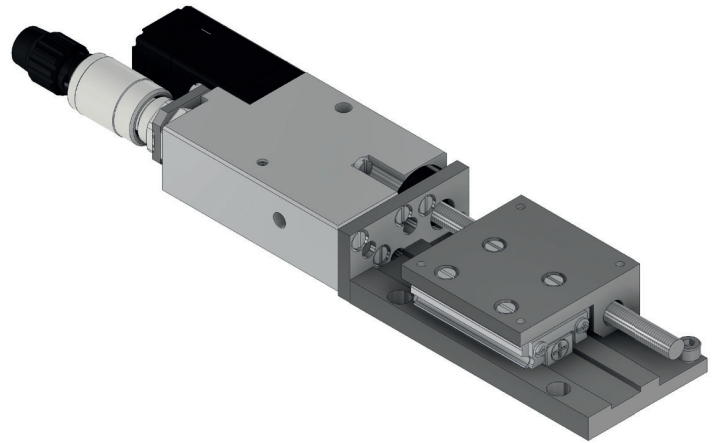


TECHNISCHE DATEN:

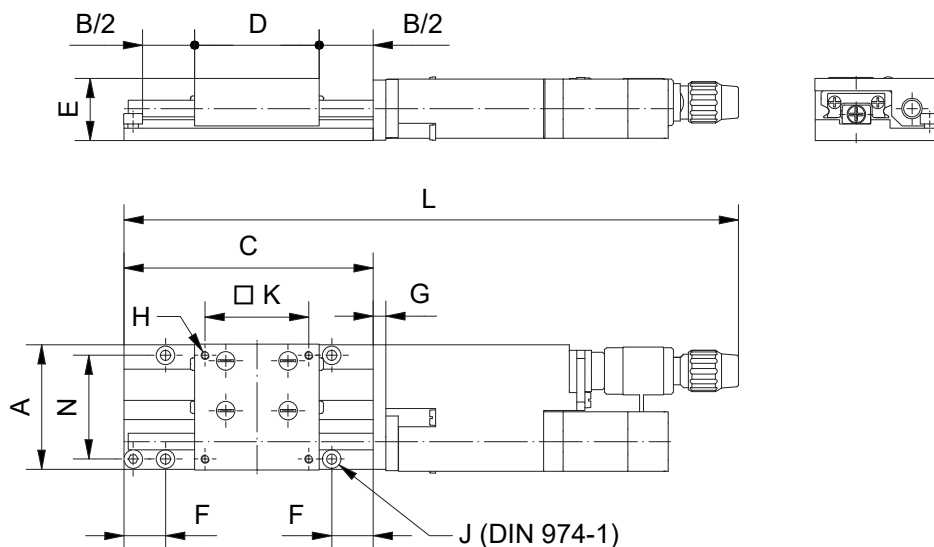
- Ausführungen: Gewindespindel, Linearmotor, Exzenter
- Baubreiten: ab Größe 30
- Bauhöhe: 15 mm
- Nutzhübe: 25 - 50 mm
- Verfahrensgeschwindigkeit: 8 mm/s
- Schlittenteile aus Aluminium eloxiert
- Wiederholgenauigkeit: <0,01 mm



Mit der neuen motorischen Miniatur-Schlittenführung werden neue Anwendungen bei kurzhub Positionier- und Handlingaufgaben möglich.

Die verschiedenen Ausführungen decken eine Vielzahl benötigter Aufgaben ab:

- Zum Beispiel kann mit der spindelgetriebenen Ausführung eine hohe Wiederholgenauigkeit abgedeckt werden.
- Bei der Linearmotor Ausführung liegt die Priorität auf schnellen und genauen Bewegungen.
- Die dritte Ausführung der MML Serie wird durch die Exzenterausführung komplettiert. Sie bringt ihre Vorteile bei schnellsten Positionieraufgaben und ist bestens geeignet für oszillierende Bewegungen.



Typ	Best. -Nr.	A Breite	C Länge IT	B Hub	D Länge AT	G	E Höhe	L	F	H	K	N	J	Gewicht (kg)
30														
	30.060.025		60	25	30			148			25			0,22
MML	30.090.040	30	90	40	45	3	15	178	10	M2	40	25	M2	0,27
	30.115.050		115	50	60			203			55			0,32

Weitere Infos entnehmen Sie bitte unserer Website unter www.ero-fuehrungen.de oder kontaktieren Sie uns direkt unter vertrieb@ero-fuehrungen.de an