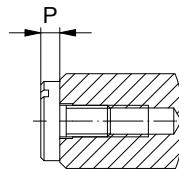
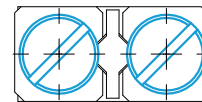


## ZUBEHÖR FÜR TYP R

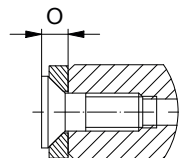
Endschrauben **Typ EH** für den horizontalen Einbau



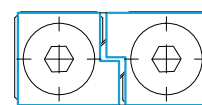
**Typ EH**



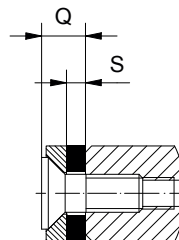
Endstücke **Typ EV** für den horizontalen und vertikalen Einbau



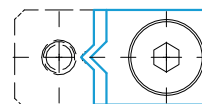
**Typ EV**



Endstücke mit Filzabstreifer **Typ EVA** für den horizontalen und vertikalen Einbau

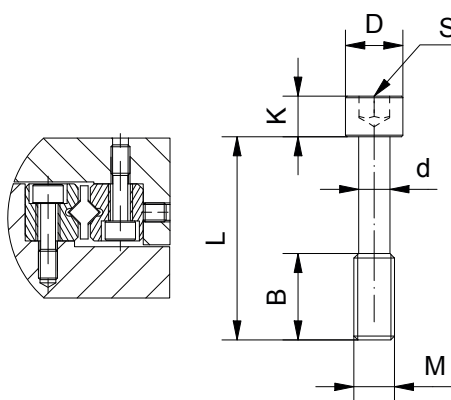


**Typ EVA**



Größe	Endschrauben EH P	Endstück EV O	Endstück + Abstreifer EVA Q	Abstreifer S
1	-	2,0	-	-
2	-	2,5	-	-
3	2,0	2,0	4,0	2,0
6	3,0	3,2	6,5	3,0
9	3,5	4,0	7,0	3,0
12	3,0	5,0	10,0	5,0

## BEFESTIGUNGSSCHRAUBEN FÜR SCHIENEN



Hier finden Sie die Übersicht unserer Befestigungsschrauben **Typ BS** für die Schienenmontage.

Größe	L	B	D	d	M	K	S
BS3	12,0	5,0	5,0	2,3	M3	3,0	2,5
BS6	20,0	8,0	8,0	3,9	M5	5,0	4,0
BS9	30,0	12,0	8,5	4,6	M6	6,0	5,0
BS12	40,0	17,0	11,3	6,2	M8	8,0	6,0