

EINSATZGEBIETE

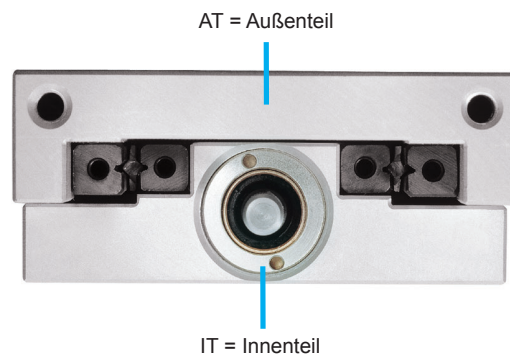
Positionier-, Bewegungs- und Bearbeitungsaufgaben.
Horizontale Bauweise (Standard).
Vertikale Bauweise bei Typ RZ bei Bestellung vermerken.

WERKSTOFF UND SCHLITTENAUSFÜHRUNG

Standardausführung EN-GJS-400-15, alternativ Aluminium.
Alle Außenflächen geschliffen.
Auf Wunsch können die Schlitten chemisch vernickelt oder eloxiert (Aluminium) werden.
Andere Werkstoffe auf Anfrage.
Schlitteninnenteil mit gehonter Zylinderbohrung und seitlichen Bohrungen für Hydraulik- oder Pneumatikanschlüsse.
Größere Zylinderbohrungen auf Anfrage.
Alle Typen und Größen sind untereinander kombinierbar.
Betriebsdruck max. 65 bar.

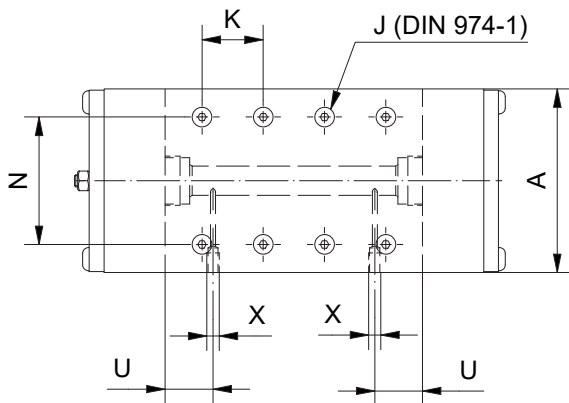
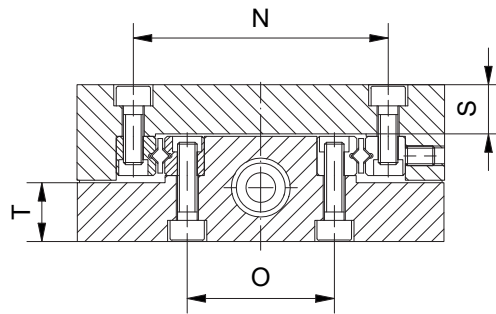
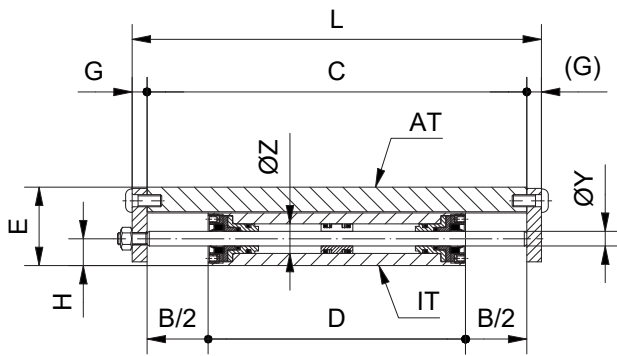
VORTEILE VON ERO-SCHLITTENFÜHRUNGEN TYP RZ, TVZ, NOZ

- lange Lebensdauer
- platzsparend durch eingebaute gleichlauf Zylinder
- Austauschbarkeit aller Einzelteile
- höchste Präzision
- wirtschaftlich

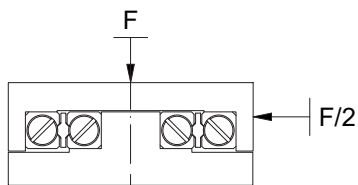


Typ	Best. -Nr.	A Breite	C Länge AT	B Hub	D Länge IT	E Höhe	L	G	H	J	K	N	O	S
75	75.105.025		105	25	80		117							
	75.155.050		155	50	105		167							
RZ TVZ	75.205.075	75	205	75	130	32	217	6	11	M4	25	52	30	10,0
	75.255.100		255	100	155		267							
100	100.135.025		135	25	110		151							
	100.210.050		210	50	160		226							
RZ TVZ NOZ	100.310.100	100	310	100	210	42	326	8	15	M6	50	74	36	11,5
	100.410.150		410	150	260		426							
	100.510.200		510	200	310		526							
150	150.185.025		185	25	160		205							
	150.210.050		210	50	160		230							
RZ TVZ NOZ	150.310.100	150	310	100	210	52	330	10	17	M6	50	108	70	17,5
	150.460.150		460	150	310		480							
	150.510.200		510	200	310		530							
	150.710.250		710	250	460		730							
200	200.260.050		260	50	210		284							
	200.410.100		410	100	310		434							
RZ TVZ NOZ	200.610.200	200	610	200	410	58	634	12	20	M8	100	146	94	17,0
	200.710.300		710	300	410		734							
300	RZ TVZ NOZ	300	410	100	310	72	440	15	23	M8	100	238	186	23,0
	RZ TVZ NOZ	300	610	200	410	72	640	15	23	M8	100	238	186	23,0

*Belastungsdaten bei TVZ mit 50 bar Hydraulik Antriebsdruck.



Bsp. Typ RZ



Standardbohrbild Typ RZ, TVZ und NOZ auf Seite 58.

T	Kolbenfläche [mm²]	U	X	Y	Z	*F dyn. [N]			Gewicht (kg)			Schienen- größen RZ, TVZ, NOZ
						RZ	TVZ	NOZ	RZ	TVZ	NOZ	
75						792	133	-	1,7	1,6	-	
						924	178	-	2,3	2,2	-	
						1122	222	-	2,8	2,9	-	
						1254	267	-	3,4	3,5	-	
100						2925	428	8925	3,8	3,8	3,9	
						4095	641	12750	5,4	5,7	5,5	
						4973	855	15725	7,3	7,8	7,4	
						5850	1069	17333	9,1	9,8	9,2	
150						6728	1283	17333	11,0	11,8	11,2	
						4388	641	14025	10,1	10,2	10,3	
						4095	641	12750	10,7	11,0	10,9	
						4973	855	15725	14,4	15,0	14,6	
17,5	412	40,0	G1/8	Ø10	Ø25	7605	1283	23375	20,7	21,5	21,0	R6, M6 V6, N6 O6
						6728	1283	20825	21,8	22,7	22,1	
						10823	1924	34000	30,6	31,5	31,0	
						10200	1494	22420	20,0	20,0	20,3	
200						14450	2241	32450	29,0	30,0	29,4	
						17850	2988	38940	40,0	42,0	40,6	
						14450	2988	32450	43,0	46,0	43,6	
						10200	1494	22420	20,0	20,0	20,3	
16,5	593	30,0	G1/8	Ø12	Ø30	17850	2988	38940	40,0	42,0	40,6	R9, M9 V9, N9 O9
						14450	2988	32450	43,0	46,0	43,6	
						10200	1494	22420	20,0	20,0	20,3	
						14450	2241	32450	29,0	30,0	29,4	
300	761	40,0	G1/8	Ø16	Ø35	14450	2241	32450	56,5	57,5	57,3	R9, M9 V9, N9 O9
						17850	2988	38940	77,0	79,0	78,1	

Gewichtsangaben ab Größe 200 auf 0,5 kg genau gerundet. Hinweise zu den Belastungsdaten auf Seite 60.

© ERO-Führungen GmbH 2019, Änderungen vorbehalten